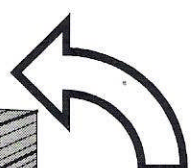
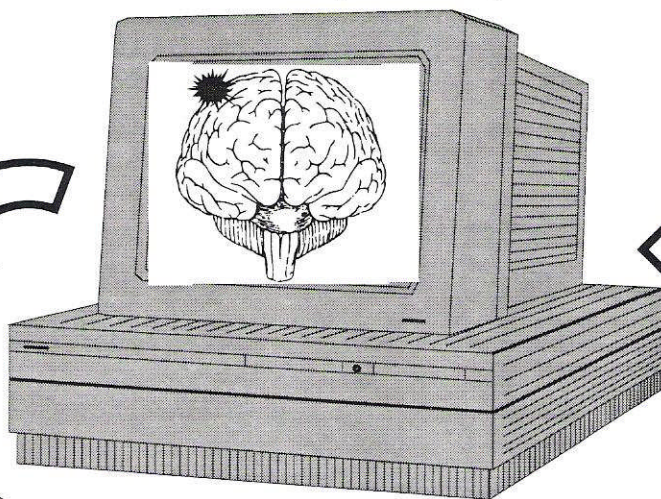


El modelo del cerebro como computadora de la terapia auricular


Diagnóstico auricular

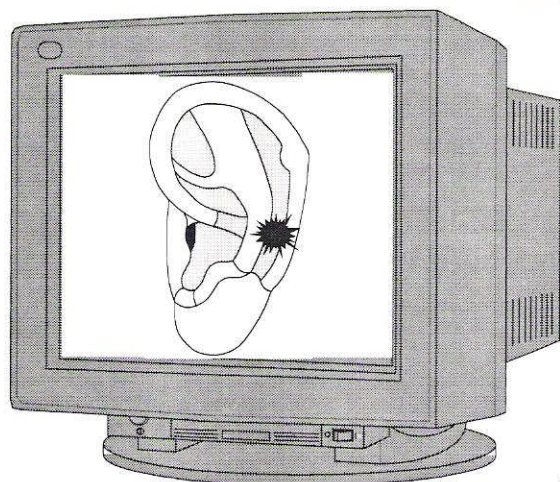
El microprocesador de la computadora cerebral controla el cuerpo somatotópicamente

Los puntos reflejos activos de la oreja responden a la información del cerebro actuando como el monitor de una computadora para indicar áreas del cuerpo donde existe patología



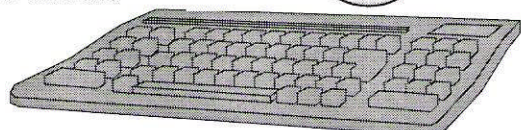
Las áreas patológicas del cuerpo transmiten información al cerebro

 = dolor o patología



Terapia auricular

Terminal de computadora de la oreja somatotópica estimulada para transmitir información a la computadora del cerebro



El microprocesador de la computadora cerebral regula el cuerpo

El dolor en el cuerpo es aliviado por la información neural del cerebro

